



universität
wien

Qualitätssicherung

An:
Dr. Sawetz
persönlich

Lukas Mitterauer

Dguqpf gt g'Gkpt lej wpi 'lÄt 'S wcrk@uuklej gt wpi "'

""""""Wpkxgt uk@uut cËg'7

C/3232'Y kgp

V- 65/3/6499/3: 2'23"

H- 65/3/6499/; '3: 2"

gxcnwvkqpB wpkxkgQeQv"

j wr <ly y y 0pkxkgQeQvls ul"

Auswertungsbericht Lehrveranstaltungsevaluation an die Lehrenden

Sehr geehrter Herr Dr. Josef Sawetz,

Als Anlage erhalten Sie die Ergebnisse der automatisierten Auswertung der Lehrveranstaltungsevaluation W17 zur

Veranstaltung VERBE: VO MAFO Markt- und Meinungsforschung (17W-22-220096-01)

mit dem Fragebogen vom Typ 022-1-V6:

Im ersten Teil wird das Antwortverhalten der Studierenden detailliert dargestellt.

Im zweiten Teil des Auswertungsberichts werden die Mittelwerte aller einzelnen Fragen aufgelistet.

Der dritte Teil beinhaltet die Antworten zu den offenen Fragen.

Sie können eine Stellungnahme abgeben und Ihre Ergebnisse laufend einsehen unter <http://eval2.univie.ac.at/> (Der Zugang ist aus Sicherheitsgründen nur über das Universitätsnetz möglich. Wenn Sie von außerhalb der Universität auf die Daten zugreifen wollen, müssen Sie vorher eine vpn-Verbindung einrichten: <https://univpn.univie.ac.at/>). Zur Abgabe der Stellungnahme klicken Sie auf das Notizfeld hinter dem Lehrveranstaltungstitel. Die Stellungnahme wird im Ergebnisbericht auf der letzten Seite gespeichert.

Die Ergebnisse werden von uns aus technischen Gründen nur an die/den erstgenannten LV-LeiterIn übermittelt. Wurden auch andere LV-LeiterInnen mit dieser Umfrage mitevaluert, bitten wir Sie, die Ergebnisse auch an Ihre KollegInnen weiter zu leiten.

Wir hoffen, die Ergebnisse stellen für Sie ein hilfreiches und konstruktives Feedback zur kontinuierlichen Weiterentwicklung Ihrer Lehrveranstaltung dar. Für Studierende ist es wichtig zu erfahren, was mit den Ergebnissen der LV-Evaluierung geschieht. Dies kann erreicht werden, wenn Sie den Studierenden Rückmeldung dazu geben, wie Sie die Evaluationsergebnisse aufgenommen haben und welche Änderungen Sie vornehmen wollen.

Bei Rückfragen steht Ihnen die Besondere Einrichtung für Qualitätssicherung gerne zur Verfügung (Tel.: 4277-18001 email: evaluation@univie.ac.at).

Mit freundlichen Grüßen

Lukas Mitterauer



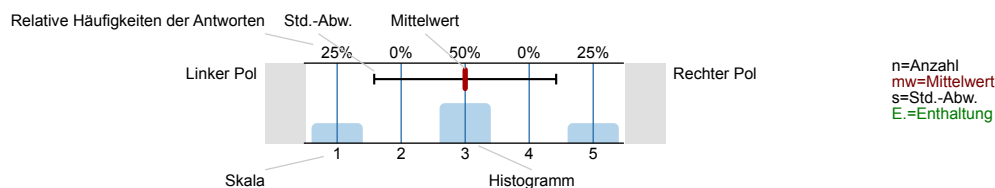
Josef Sawetz

VERBE: VO MAFO Markt- und Meinungsforschung (17W-22-220096-01)
Erfasste Fragebögen = 9

Auswertungsteil der geschlossenen Fragen

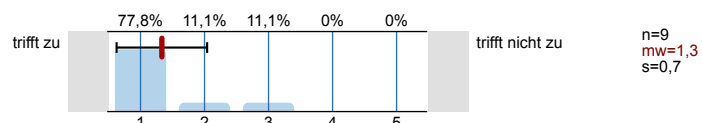
Legende

Fragestext

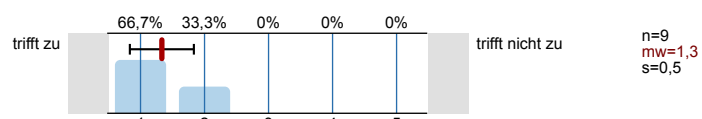


1. Universitätseinheitlicher Teil

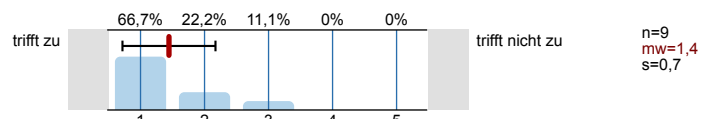
- 1.1) Zu Beginn der Lehrveranstaltung wurde ausreichend über Ziele, Inhalte und Beurteilungskriterien informiert.



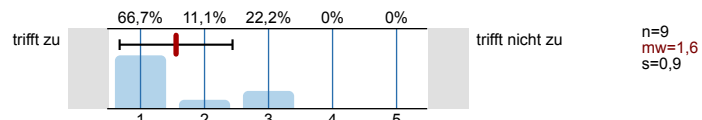
- 1.2) Die Inhalte der Lehrveranstaltung finde ich sehr interessant.



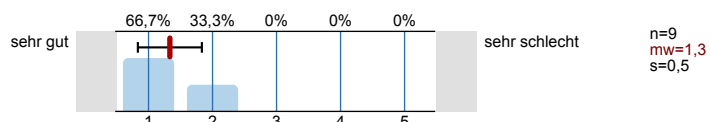
- 1.3) Die Lehrveranstaltung leistet für mich einen wichtigen Beitrag zur Erreichung meiner Studienziele.



- 1.4) Die/Den LehrveranstaltungsleiterIn empfinde ich als sehr motivierend.

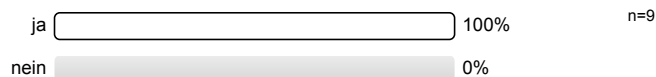


- 1.5) Gesamt gesehen halte ich die Lehrveranstaltung für

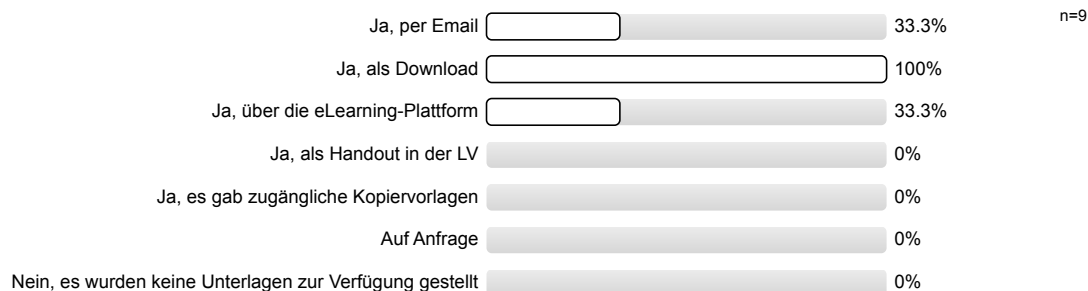


2. Fragen der Studienprogrammleitung - Allgemeine Fragen

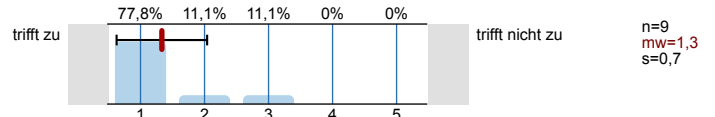
- 2.1) Gab es Literatur-Hinweise zur LV?



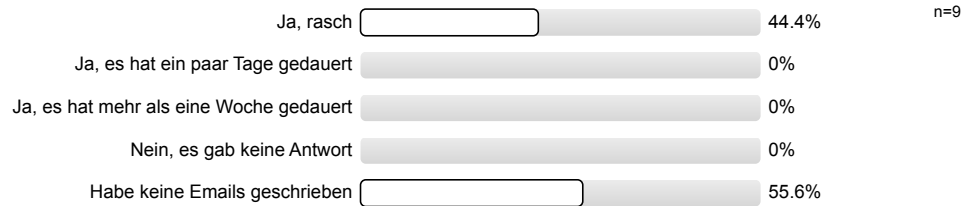
- 2.2) Wurden außerdem Unterlagen zur LV zur Verfügung gestellt?



- 2.3) Sofern Unterlagen zur Verfügung gestellt wurden:
Die Unterlagen erscheinen hilfreich für den Lernerfolg.

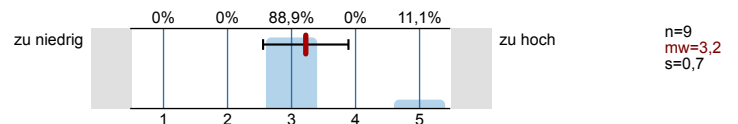


- 2.4) Hat die LV-Leitung Emails beantwortet?

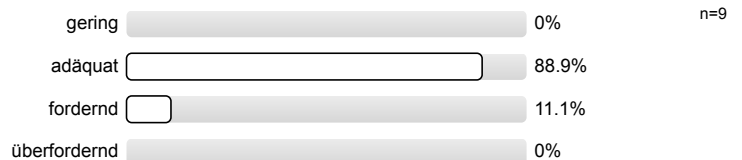


3. Fragen der Studienprogrammleitung - Didaktik - VO

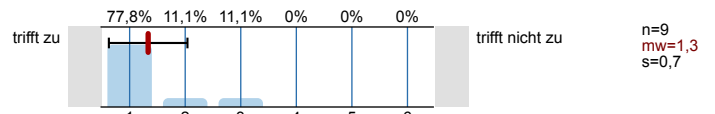
- 3.1) Der gesamte Arbeitsaufwand ("Workload") ist im Vergleich zu den curricularen Vorgaben (ECTS)



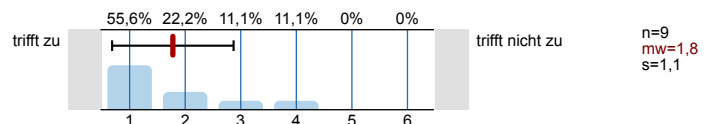
- 3.2) Die inhaltlichen Anforderungen der LV-Leitung an die Studierenden waren



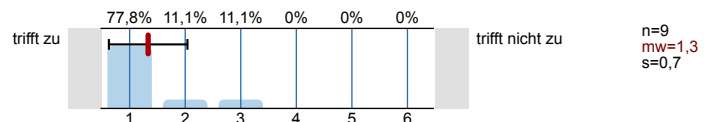
- 3.3) Ich war mit dem persönlichen Auftreten der LV-Leitung zufrieden.



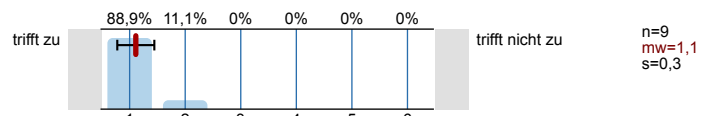
- 3.4) Die gesamte LV war nachvollziehbar strukturiert.



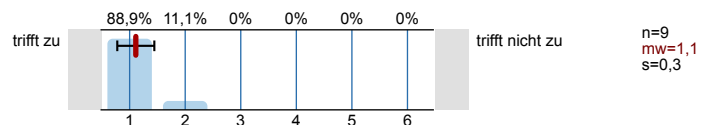
- 3.5) Die LV-Leitung konnte die Relevanz dieser LV für eine spätere Berufstätigkeit klarmachen.



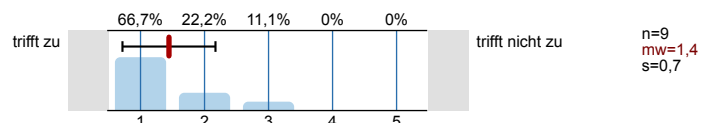
- 3.6) Die Stoffdarbietung seitens der LV-Leitung war verständlich.



- 3.7) Die LV-Leitung ist auf Beiträge und Fragen von Studierenden eingegangen.



- 3.8) Ich habe eine klare Vorstellung, was mich bei der Prüfung erwartet.



Profillinie

Teilbereich: SPL022 - Publizistik ...

Name der/des Lehrenden: Dr. Josef Sawetz

Titel der Lehrveranstaltung: VERBE: VO MAFO Markt- und Meinungsforschung
(Name der Umfrage)

Verwendete Werte in der Profillinie: Mittelwert

1. Universitätseinheitlicher Teil

1.1) Zu Beginn der Lehrveranstaltung wurde ausreichend über Ziele, Inhalte und Beurteilungskriterien informiert.	trifft zu					trifft nicht zu	n=9	mw=1,3	md=1,0	s=0,7
1.2) Die Inhalte der Lehrveranstaltung finde ich sehr interessant.	trifft zu					trifft nicht zu	n=9	mw=1,3	md=1,0	s=0,5
1.3) Die Lehrveranstaltung leistet für mich einen wichtigen Beitrag zur Erreichung meiner Studienziele.	trifft zu					trifft nicht zu	n=9	mw=1,4	md=1,0	s=0,7
1.4) Die/Den LehrveranstaltungsleiterIn empfinde ich als sehr motivierend.	trifft zu					trifft nicht zu	n=9	mw=1,6	md=1,0	s=0,9
1.5) Gesamt gesehen halte ich die Lehrveranstaltung für	sehr gut					sehr schlecht	n=9	mw=1,3	md=1,0	s=0,5

2. Fragen der Studienprogrammleitung - Allgemeine Fragen

2.3) Sofern Unterlagen zur Verfügung gestellt wurden: Die Unterlagen erscheinen hilfreich für den Lernerfolg.	trifft zu					trifft nicht zu	n=9	mw=1,3	md=1,0	s=0,7
---	-----------	--	--	--	--	-----------------	-----	--------	--------	-------

3. Fragen der Studienprogrammleitung - Didaktik - VO

3.1) Der gesamte Arbeitsaufwand ("Workload") ist im Vergleich zu den curricularen Vorgaben (ECTS)	zu niedrig					zu hoch	n=9	mw=3,2	md=3,0	s=0,7
3.3) Ich war mit dem persönlichen Auftreten der LV-Leitung zufrieden.	trifft zu					trifft nicht zu	n=9	mw=1,3	md=1,0	s=0,7
3.4) Die gesamte LV war nachvollziehbar strukturiert.	trifft zu					trifft nicht zu	n=9	mw=1,8	md=1,0	s=1,1
3.5) Die LV-Leitung konnte die Relevanz dieser LV für eine spätere Berufstätigkeit klarmachen.	trifft zu					trifft nicht zu	n=9	mw=1,3	md=1,0	s=0,7
3.6) Die Stoffdarbietung seitens der LV-Leitung war verständlich.	trifft zu					trifft nicht zu	n=9	mw=1,1	md=1,0	s=0,3
3.7) Die LV-Leitung ist auf Beiträge und Fragen von Studierenden eingegangen.	trifft zu					trifft nicht zu	n=9	mw=1,1	md=1,0	s=0,3
3.8) Ich habe eine klare Vorstellung, was mich bei der Prüfung erwartet.	trifft zu					trifft nicht zu	n=9	mw=1,4	md=1,0	s=0,7

Auswertungsteil der offenen Fragen

4. Fragen der Studienprogrammleitung - offene Frage

4.1) Was ich zur Lehrveranstaltung sonst noch mitteilen möchte

- Herzlichen Dank für die spannende Zeit! :)
- Ich finde es gut, dass Herr Sawetz Links zur Verfügung gestellt hat, mit denen man die einzelnen Tools testen kann, das fand ich sehr interessant und hilfreich. Außerdem sind die Inhalte interessant und die zur Verfügung gestellten Folien sind sehr umfangreich, sodass man gut damit lernen kann. Ich finde auch, dass der Stoff sehr gut vorgetragen wurde und die LV interessant war. Nur hat mir manchmal ein wenig der rote Faden gefehlt und ich hatte das Gefühl, dass ziemlich oft zwischen den Folien hin und her gesprungen wurde.